

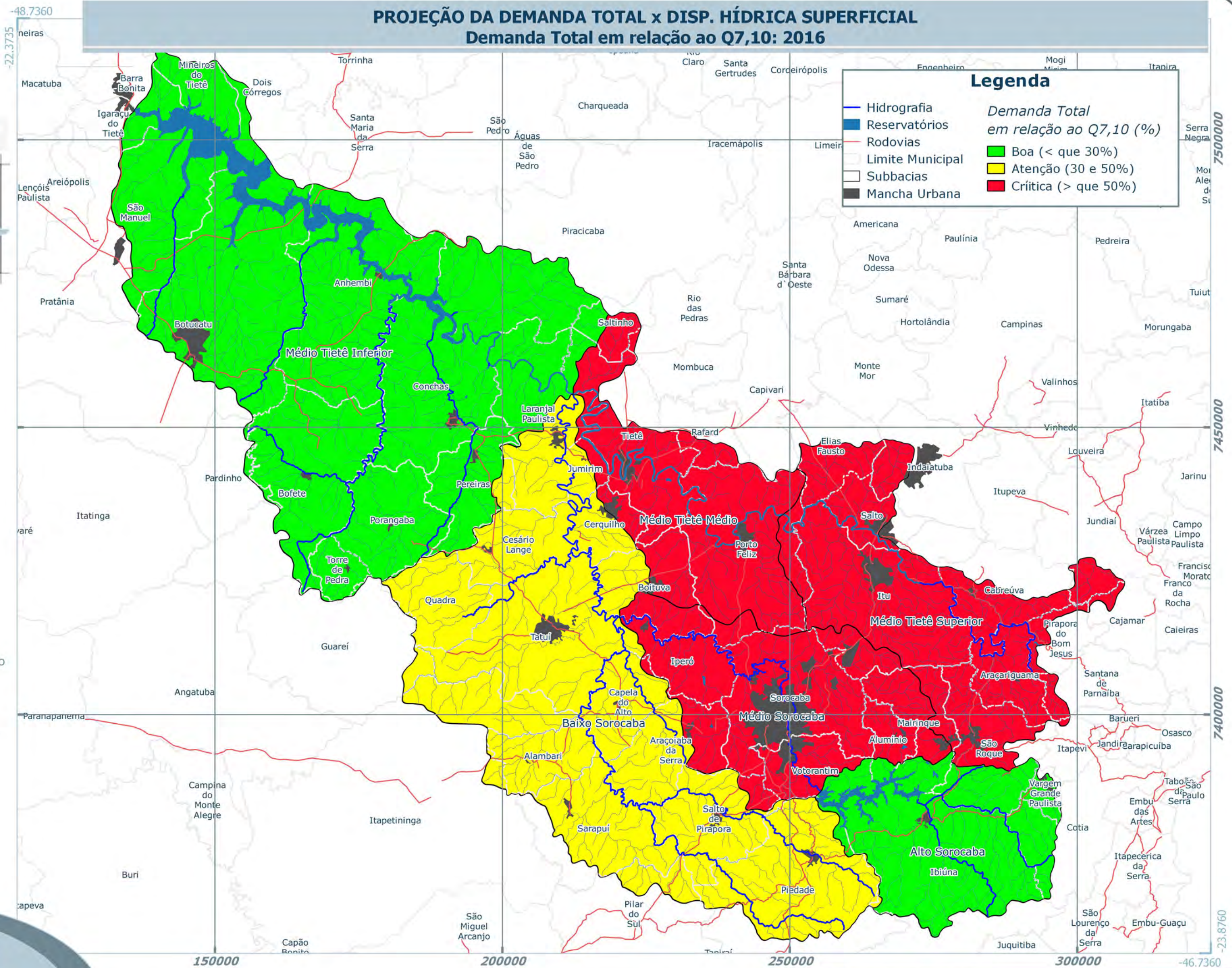


LOCALIZAÇÃO DA UGRHI 10 NO ESTADO DE SÃO PAULO



PROJEÇÃO DA DEMANDA TOTAL x DISP. HÍDRICA SUPERFICIAL

Demanda Total em relação ao Q7,10: 2016



Legenda

- Hidrografia
- Reservatórios
- Rodovias
- Limite Municipal
- Subbacias
- Mancha Urbana

Demanda Total em relação ao Q7,10 (%)

- Boa (< que 30%)
- Atenção (30 e 50%)
- Crítica (> que 50%)

FONTE:
Demanda Total em Relação ao Q7,10 (ANA - Agência Nacional de Águas - 2016);

Sub-Bacias, Reservatórios, e Hidrografia (IPT - 2006);

Limite Municipal SP (IGC - 2015);

Áreas Urbanas (SMA/CPLA - 2005)

ELABORAÇÃO